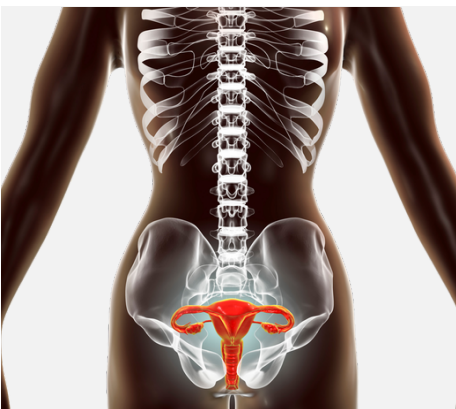
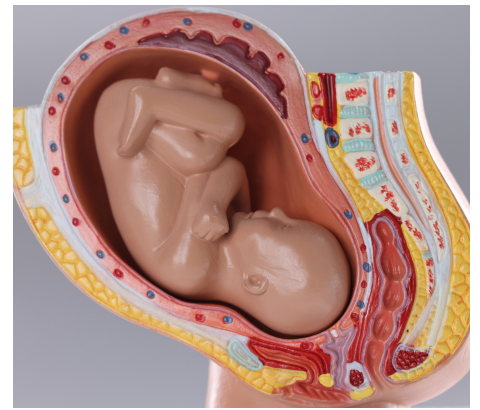




Les transformations corporelles et physiologiques du Devenir Mère



VOTRE FORMATRICE



Maud CLERICI

Infirmière D.E
passionnée par le Féminin et
l'accompagnement des Femmes et
des Mères

CONTENU DÉTAILLÉ

JOUR 1

Matin 1

- Présentation des participantes, de la formatrice et de la formation
- Présentation des objectifs de la formation, des attendus de compétences et de l'évaluation finale
- Règles de conduite dans le groupe, éthique, bienveillance et confidentialité
- Anatomie de l'appareil reproducteur de la femme
- Le cycle féminin : les 2 phases du cycle / les 4 temps émotionnels du cycle / la ménopause

Après-midi 1

- Physiologie du début de grossesse
- Modifications physiques de la Mère
- Modifications physiologiques de la Mère : métabolisme, élimination rénale, fonction cardio-vasculaire / respiratoire / hématologique / hépatique et digestive / dermatologique, appareil locomoteur, modifications gynécologiques
- Débriefing de la journée
- Questions / réponses sur les notions de la journée

CONTENU DÉTAILLÉ

JOUR 2

Matin 2

- Débriefing sur la journée 1 : questions/réponses
- Tour de table
- Les maux de la grossesse : nausées, vomissements, RGO, constipation, douleurs dorsales, ligamentaires du bassin, troubles de la circulation veineuse, hémorroïdes, contractions utérines, troubles du sommeil
- Les problématiques de la grossesse : métrorragies 1er trimestre, vomissements gravidiques, diabète gestationnel, mise au monde prématurée, placenta praevia, hématome, rétro-placentaire, signes de pré-éclampsie, cholestase gravidique

Après-midi 2

- La glande mammaire : anatomie du sein, mammogénèse
- La physiologie de la lactation
- Les complications liées à l'allaitement
- Conseils de prévention pour les accompagnantes
- Débriefing de la journée
- Questions / réponses sur les notions de la journée
- tour de table
- questionnaire à chaud de la formation